

- **Estudio neurofisiológico mediante el análisis de ondas cerebrales al través de tecnología de punta.**
- **Diagnóstico preciso de patrones epilépticos, vasculares y metabólicos.**
- **Asociaciones a padecimientos y sufrimientos del sistema nervioso central.**

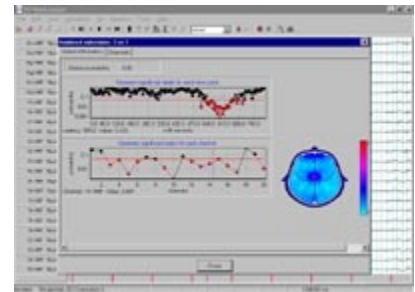
## Electroencefalograma y Mapeo Cerebral



Conocer el estado de la función eléctrica del cerebro que es un indicador de la salud funcional del Sistema Nervioso Central (SNC) del individuo, vinculado a su problemática neuropsiquiátrica mediante un análisis de las ondas cerebrales, así como su análisis matemático y finalmente la reconstrucción digital de mapas que representan áreas de normalidad y anormalidad en términos de funciones cerebrales superiores, son parte de los resultados que se obtienen en nuestro centro a través de los equipos profesionales de imagenología digital computarizada con los que contamos.

La evolución de la ingeniería biomédica permitió la expansión de este estudio mediante análisis matemático hasta lograr la impresión de imágenes representativas de alteraciones en la corteza cerebral.

La electroencefalografía es una rama de la medicina que se ocupa del diagnóstico funcional del cerebro mediante el análisis de las ondas cerebrales con sus características de frecuencia ( número de ondas por segundo ) así como amplitud ( voltaje de las mismas).



La evolución de la ingeniería biomédica permitió la expansión de este estudio mediante análisis matemático hasta lograr la impresión de imágenes representativas de alteraciones en la corteza cerebral.

## La Importancia del Diagnóstico

El diagnóstico neurofisiológico le permite al cliente enterarse de posibles patrones epilépticos, vasculares, metabólicos y asociaciones con padecimientos tales como infartos cerebrales, tumores

cerebrales alteraciones asociadas a sufrimiento de Sistema Nervioso por padecimientos hormonales, tumorales (carcinosis), algunas malformaciones que marcan anomalías que pueden indicar

la necesidad de otro tipo de estudios, que serían indicados en base a resultados en este ámbito.



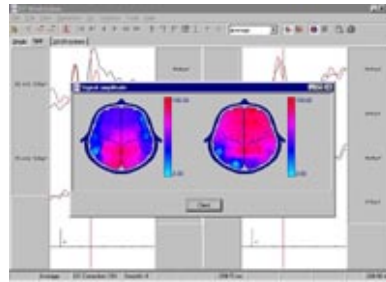
# Imágenes digitales computarizadas

El mapeo cerebral computarizado permitirá al cliente, conocer el estado funcional de su cerebro en términos de transmisión electromagnética cerebral basado en una tecnología de punta que ha evolucionado paulatinamente desde 1930 hasta la fecha. Considerando la década del cerebro los años 90's.

La tecnología electrónica y las grandes aplicaciones computacionales hicieron posible que puedan realizarse estudios dinámicos ( de cine ) y hasta en 3a. Dimensión.

Este estudio va dirigido a niños y adultos de los 4 años a los 94 años de acuerdo a los parámetros establecidos en las normas internacionales, sin embargo pueden realizarse montajes espe-

ciales desde el embarazo hasta situaciones particulares como pacientes con deficiencias neurológicas y/o psiquiátricas para todas las edades.



**“Experiencia humana con mas de 30 años, apoyada por tecnología de punta en imagenología”**

## El estudio

El electroencefalograma y mapeo cerebral computarizado es un estudio medico especializado en el cual se colocan al cliente una serie de hasta 32 electrodos que se adhieren mediante la aplicación de una pasta transmisora al cuero cabelludo.

Es un procedimiento no invasivo el cual no ocasiona molestia alguna y que requiere eventualmente de privación de sueño; es necesario presentarse con el cabello limpio, seco y libre de cualquier gel, spray o mousse.

Los electrodos son colocados al cliente estando sentado para posteriormente realizar el estudio en posición horizontal en una camilla.

El registro no ocasiona sensación alguna ni incomodidad y el tiempo estimado para la toma del registro es de 15 a 20 minutos con ojos cerrados, abiertos, hiperventilación y estimulación fótica (luz).

El tiempo de interpretación del estudio dura aproximadamente 90 minutos.

La entrega de dicho estudio se fija conforme al programa de consulta.

En ocasiones podría ser necesaria la sedación del paciente tanto por edad como por patología bajo vigilancia médica y medicamentos por vía oral.



En CPALC contamos con un laboratorio de diagnóstico basado en un electroencefalógrafo digital con tecnología cubana MEDICID IV en versión operativa TW2 y personal especializado, entrenado para su operación en Cuba en los laboratorios centrales de la empresa cubana Neuronic.

En el caso de clientes de difícil manejo o renuentes a una primera consulta, se recomienda al responsable del caso, hacerlo del conocimiento del personal de CPALC, con el fin de darle las atenciones pertinentes.

# Sabía usted que...

¿La electroencefalografía que es el trazo de la actividad eléctrica del cerebro, puede expresarse en imágenes?

¿El cerebro funciona eléctricamente mediante marcadores que se ubican en los occipitales?

¿Su principal utilidad radica en el estudio de las epilepsias y del sueño?

¿Los aparatos eran polígrafos mecánicos con plumillas térmicas y los actuales son digitales?

¿El mapa cerebral se basa en cálculos trigonométricos ?

¿Existen patrones específicos para distintas variedades de epilepsia y que varían con la edad?

¿Existen mas de 15 variedades de epilepsia?

¿El electroencefalograma EGG mas simple tiene ocho canales y el nuestro puede utilizar treinta y dos?

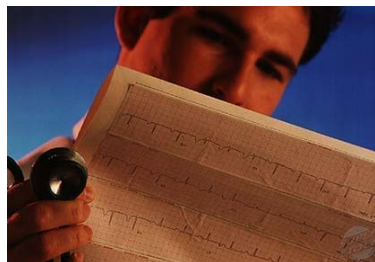
¿Las maniobras como respirar agitadamente, la fotoestimulación y el abrir y cerrar

de parpados son maniobras para visualizar anomalías?

¿La privación del sueño no siempre es necesaria?

¿La epilepsia era considerada sagrada por los griegos y romanos?

¿La epilepsia mas frecuente es la del lóbulo temporal ?



**Mapeo cerebral  
-MC-**

Artemio del Valle Arizpe 16 – 101  
Col. Del Valle  
México D.F.  
C.P. 03100

Tel: (55) 5523-2684

Fax: (55) 5523-2983

[informes@cpalc.org.mx](mailto:informes@cpalc.org.mx)

**[www.cpalc.org.mx](http://www.cpalc.org.mx)**

**El Centro Para la Atención de Lesiones Cerebrales S.C. es una institución mexicana fundada en 1982, cuya misión es la de prevenir, diagnosticar, tratar y rehabilitar, las alteraciones del sistema nervioso central tanto a nivel de daño como de disfunción cerebral.**

**A través del empleo de tecnología de punta , un grupo multidisciplinario de profesionales con mas de 30 años de experiencia y reconocimiento internacional, ofrecen servicios integrales en neuropsiquiatría y psicoterapia a nivel individual, familiar, de pareja, grupal y empresarial.**

**Póngase en contacto con nosotros para recibir un diagnóstico preciso y tratamiento eficaz de manos de verdaderos profesionales, con un alto nivel de ética y servicio, orientados al beneficio incondicional del cliente.**

La información proporcionada en este boletín corresponde a un solo servicio, si desea conocer toda nuestra gama, visite nuestro website [www.cpalc.org.mx](http://www.cpalc.org.mx) o bien contáctenos vía electrónica o telefónica.